

PTG-PRINZIP: Antworten auf Kundenfragen finden,  
die noch gar nicht gestellt wurden.  
Sie haben ein Anliegen? 06103 - 90 98 - 54  
[www.unionpack.de](http://www.unionpack.de)

SCHNELL SICHER ZUVERLÄSSIG

Hauptverwaltung  
Raiffeisenstraße 6-8  
63225 Langen

T. +49 (0)6103 - 90 98 - 0  
F. +49 (0)6103 - 90 98 - 19  
E. [info@unionpack.de](mailto:info@unionpack.de)

Werk Groß-Zimmern  
Justus-Liebig-Straße 1  
64846 Groß-Zimmern

T. +49 (0)6071 - 97 90 - 0  
F. +49 (0)6071 - 97 90 - 48  
E. [info@unionpack.de](mailto:info@unionpack.de)

**PTG**  
Lohnabfüllung GmbH  
**UNIONPACK®**

# EIN KLARES KONZEPT

Um erfolgreich am Markt zu agieren, ist es für Unternehmen immer wichtiger geworden, einzelne Fertigungsschritte auszulagern. Die Lohnabfüllung ist die wirtschaftlichste Alternative zur Eigenfertigung.

## Lohnabfüllung heißt

- › Maschinenkosten sparen
- › Personalkosten reduzieren
- › Risiko verlagern

Die Übernahme der UNIONPACK Frankfurt im Dezember 2008 hat die PTG-Gruppe zu einem der größten Dienstleister in Deutschland werden lassen. Mit unserem top-motivierten und top-qualifizierten Personal sind wir gerüstet, in partnerschaftlicher Zusammenarbeit mit unseren Kunden die Herausforderungen der Zukunft anzunehmen und fachgerecht umzusetzen.

PTG-PRINZIP: Wir finden Lösungen für Alles.

*Herausforderungen als Chance begreifen,  
und konsequent, kunden- und lösungs-  
orientiert umzusetzen. Dafür steht die PTG.*

**Bettina Marković-Grimm**  
Geschäftsführerin





# Dienstleistung in Perfektion

Full - Service

- › Produktbeschaffung nach Kundenvorgabe
- › Packmittelbeschaffung
- › Abfüllung und Konfektionierung
- › Logistik

- › Pharma und Medizin
- › Kosmetik
- › Nahrungsergänzung
- › Lebensmittel
- › Haushalt
- › Technik

- › Granulate
- › Stückgut
- › Pulver
- › Creme
- › Flüssigkeiten

- › Siegelrandbeutel
- › Zeitschriftenbeutel
- › Konturenbeutel
- › Anhängebeutel
- › Feuchttücher
- › Standbodenbeutel
- › Sticks
- › Tuben
- › Tiegel
- › Flaschen
- › Phiolen
- › Abknickpackungen
- › Tiefziehteile und Blister

# SCHNELL

Unsere Lagerkapazität umfasst alleine in unserem Produktionsstandort Groß-Zimmern rund 1.250 Palettenstellplätze mit zwei zusätzlichen Kühlzellen für 60 Paletten. Für die reibungslose Lagerlogistik sorgt ein modernes Warenwirtschafts-System. Diese durchdachte Organisationsstruktur ermöglicht uns vor allem, blitzschnell auf die Anforderungen unserer Kunden reagieren zu können.

Ganz gleich, ob die Produkte sofort bei uns abgefüllt oder nur eingelagert werden, jeder unserer Mitarbeiter ist sich seiner besonderen Verantwortung im Umgang mit den hochsensiblen Produkten bewusst.

Unsere Möglichkeiten orientieren sich an Ihren Bedürfnissen – nicht umgekehrt. Das verstehen wir unter einem modernen Dienstleister.

PTG-PRINZIP: Am schnellsten reagiert man, wenn man agiert.





# SICHER

Beim Thema Qualität und Sicherheit verstehen wir keinen Spaß. Detektivisch genau spüren unsere wachsamem Mitarbeiter jeden möglichen Fehler auf und führen In-Prozess-Kontrollen nach optischen und mechanischen Gesichtspunkten durch.

## Zertifizierung nach:

- › DIN EN ISO 9001:2000
- › DIN EN ISO 13485:2003 + AC:2007 (Medizinprodukte)
- › VO(EWG) Nr. 834/2007 (Bio Produkte)

## Geprüft und bestätigt nach:

- › AMG Herstellungserlaubnis
- › GMP Zertifizierung



PTG-PRINZIP: Permanentes Qualitätsmanagement.

# Produktion

von Abnickpackungen bis Zerstäuberflaschen

## Beutel

- 1 Siegelrandbeutel
- 2 Feuchttücher

- 3 Zeitschriftenbeutel
- 4 Standbodenbeutel

- 5 Konturen- und Anhängebeutel
- 6 Sticks und Schlauchbeutel

## Hohlkörper

- 1 Tuben und Tiegel
- 2 Abnickpackungen

- 3 Flaschen und Phiolen
- 4 Blister

- 5 Verkaufsverpackungen
- 6 Pharmaverpackungen



1



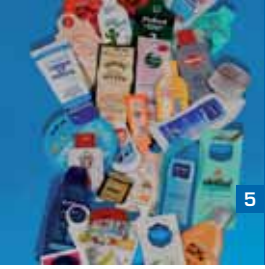
2



3



4



5



6



1



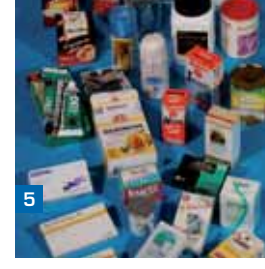
2



3



4



5



6

# SICHERE PRODUKTION



Ein kurzer Blick in unsere Produktion zeigt Ihnen, dass Ihre Produktion gut bei uns aufgehoben ist und gibt Ihnen die Sicherheit die Sie von einem professionellen Lohnabfüller erwarten.



Personalschleusen sowie Materialschleusen gehören zu unserem Standard. Regelmäßige Schulungen der kaufmännischen und aller Produktionsmitarbeiter gewährleisten eine Abfüllung unter Einhaltung aller aktuellen gesetzlichen Bestimmungen.



Abgeschlossene Produktionsräume für jeden einzelnen Kundenauftrag sind für uns selbstverständlich. In speziellen klimatisierten Pharma-Räumen können unter Lamina-Flow auch kritische Produkte fachgerecht abgefüllt werden.

In der Lohnabfüllung greifen wir auf umfassendes Know-How und eine 45-jährige Erfahrung zurück.

Mit unserem umfangreichen Maschinenpark von über 80 Verpackungsmaschinen können wir das wohl breiteste Spektrum an Verpackungen im Volumen von 0,1g bis 500g anbieten, von der Null-Serie bis hin zur Millionenaufgabe.

Bandwaage, Metalldetektor, Ink-Jet-Codierer, Etikettierer, Schutzbegasung, Kartonierer und vieles mehr können je nach Bedarf auf Kundenwunsch an unseren Verpackungslinien integriert werden.



PTG-PRINZIP: Es gibt nichts, wofür es keine Lösung gibt.



## HIER ARBEITEN NUR VERPACKUNGSKÜNSTLER

„Dem Wettbewerb einen Schritt voraus zu sein“ – diesen Kundenwunsch haben wir uns zu eigen gemacht. Unterstützt wird dieses Ziel durch ein kundenorientiertes Produktmanagement von der Packungsentwicklung bis hin zur Realisierung der Projekte.

Das unschätzbare Know-how unserer intern ausgebildeten Mitarbeiter im Umgang mit allen denkbaren Verpackungsmaterialien ermöglicht eine umgehende Ideenfindung sowie eine zeitnahe Umsetzung.

Um diesen gezielten Anforderungen gerecht zu werden, werden eigene Maschinentechologien und dazu gehörige Komponenten von uns selbst entwickelt.



PTG-PRINZIP: Der Mensch ist durch nichts zu ersetzen.

# ZUVERLÄSSIGKEIT

**Unser Bestreben ist die Planungssicherheit unserer Kunden.** Bereits im Vorfeld eines Auftrages werden auf Wunsch Maschinenkapazitäten für Ihre Produktion reserviert.

Noch vor der Zusendung unserer Auftragsbestätigung erhalten Sie ein genaues Timing mit allen erforderlichen Angaben wie zum Beispiel: Erforderliche Füllgutmenge einschl. Ausschuss, Eingang der Packmaterialien bei uns, Produktionsbeginn und Produktionsende.

**Sie können sich jederzeit über den Status Ihrer Produktion informieren.** Hierzu stehen Ihnen unsere Mitarbeiter an Werktagen von 8 – 20 Uhr telefonisch zur Verfügung. Auch wenn es mal eilig wird: Nach vorheriger Absprache produzieren wir Ihr Produkt im 3-Schicht Betrieb ohne zusätzliche Kosten für Sie.



PTG-PRINZIP: Wir übernehmen Verantwortung.



# WIR SIND FÜR SIE DA

Ein Ansprechpartner für die gesamte Auftragsbearbeitung gewährleistet unseren Kunden eine unkomplizierte und schnelle Kommunikation.



Wir freuen uns auf Sie – das Vertriebsteam



Unser Mitarbeiter kommt gerne bei Ihnen vorbei um Ihnen verschiedene Verpackungsvarianten vorzustellen sowie neue Projekte direkt vor Ort zu besprechen. Sprechen Sie uns an!

PTG-PRINZIP: Zufriedene Kunden sind die beste Werbung.

# VERKEHRSGÜNSTIG IM RHEIN-MAIN GEBIET

